

Maxim



STOSA
CUCINE

STOSA

UNA FAMIGLIA ITALIANA. 50 ANNI DI STORIA E UNA SOLA GRANDE PASSIONE: LA CUCINA.

DA 50 ANNI PRODUCIAMO SOLO CUCINE, CREATE E PRODOTTE PER MIGLIORARE LA VITA DI CHI, OGNI GIORNO, VIVE NELLO SPAZIO PIÙ CONVIVIALE DELLA CASA. PROGETTIAMO E REALIZZIAMO ESCLUSIVAMENTE IN ITALIA PRODOTTI ECCELLENTI NELLA QUALITÀ, REALMENTE SOSTENIBILI PER OGNI FAMIGLIA ITALIANA E PER I GIOVANI. ECCO PERCHÉ UNA CUCINA STOSA NASCE DA VALORI AUTENTICI COME IMPEGNO, ONESTÀ, RISPETTO E ORIGINALITÀ. IN ITALIA E IN OLTRE 40 PAESI NEL MONDO, CON UN MERCATO IN COSTANTE ESPANSIONE. IMPEGNO PER DARE IL MEGLIO DI NOI ATTRAVERSO OGNI SINGOLA CUCINA, DIRETTAMENTE A CASA TUA. ONESTÀ PER TRASFORMARE I NOSTRI PROGETTI IN SPAZI DI VITA DAVVERO SOSTENIBILI. RISPETTO PER LA NATURA CHE CI CIRCONDA E PER TUTTA LA FILIERA PRODUTTIVA. ORIGINALITÀ PER ESSERE SEMPRE PIÙ COMPETITIVI NELL'INNOVAZIONE TECNOLOGICA E FUNZIONALE. È COSÌ CHE OGNI GIORNO COSTRUIAMO LE NOSTRE CUCINE. PENSANDO A TE.

STOSA, AN ITALIAN FAMILY. 50 YEARS OF HISTORY AND ONE GREAT PASSION: KITCHENS.

FOR 50 YEARS WE'VE BEEN PRODUCING ONLY KITCHENS, DESIGNED AND BUILT FOR THOSE WHO ENJOY SPENDING TIME IN THE MOST WELCOMING ROOM IN THE HOME. OUR PRODUCTS, DESIGNED AND MADE ENTIRELY IN ITALY, STAND OUT FOR THEIR QUALITY YET ARE AFFORDABLE FOR ITALIAN FAMILIES AND YOUNG PEOPLE. BECAUSE A STOSA KITCHEN IS BASED ON AUTHENTIC VALUES LIKE COMMITMENT, HONESTY, RESPECT AND ORIGINALITY - IN ITALY AND A FURTHER 40 COUNTRIES WORLDWIDE, WITH A CONSTANTLY GROWING MARKET. COMMITMENT TO OFFER OUR BEST IN EVERY SINGLE KITCHEN, DIRECTLY IN YOUR OWN HOME. HONESTY TO TURN OUR DESIGNS INTO TRULY SUSTAINABLE LIVING AREAS. RESPECT FOR THE NATURE SURROUNDING US AND FOR THE WHOLE PRODUCTION CHAIN. ORIGINALITY TO BE MORE AND MORE COMPETITIVE WITH REGARDS TECHNOLOGICAL AND PRACTICAL INNOVATION. THAT'S HOW WE BUILD OUR KITCHENS EVERY DAY. THINKING OF YOU.

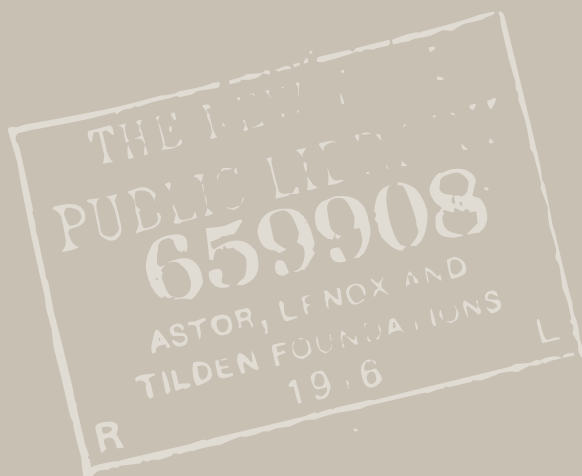
Maxim

Simple and Chic



CONTEMPORANEA TANTO NELLE FORME QUANTO NELLA FUNZIONALITÀ, MAXIM GIOCA CON GLI SPAZI E I VOLUMI PER CREARE SOLUZIONI COMPATTE, DETERMINATE, E ALLO STESSO TEMPO APERTE, ACCOGLIENTI, LUMINOSE. UNA CUCINA MODERNA IN GRADO DI CONIUGARE PRATICITÀ E RESISTENZA, SEMPLICITÀ ED ELEGANZA.

CONTEMPORARY SHAPE, BUT CONTEMPORARY FUNCTIONS TOO. MAXIM PLAYS ON SPACES AND VOLUMES TO CREATE COMPACT SOLUTIONS THAT ARE FIXED YET OPEN, WELCOMING AND BRIGHT. A MODERN KITCHEN, CAPABLE OF BRINGING TOGETHER PRACTICALITY AND STURDINESS, SIMPLICITY AND ELEGANCE.





Maxim

LA CUCINA CHE TI OFFRE
MOLTISSIME POSSIBILITÀ
DI SCELTA.

ANTA CON O SENZA MANIGLIA,
SORPRENDENTI FINITURE
DA ABBINARE PER OTTENERE
LA MASSIMA PERSONALIZZAZIONE



MAXIM, THE KITCHEN THAT OFFERS
A PLETHORA OF CHOICES.
DOORS WITH OR WITHOUT HANDLES.
SURPRISING MIX-AND-MATCH FINISHES
FOR TOTAL PERSONALISATION.



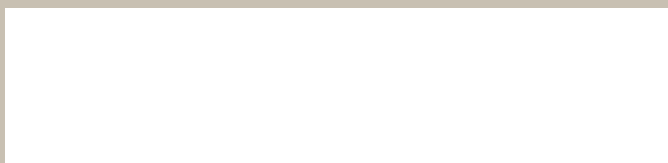
Maxim GOLA

PAG 4

PRESA MANIGLIA / HANDLE SOCKET



BRILL



BIANCO



PIOMBO



CORDA



Maxim MANTIGLIA

PAG 36

MANIGLIE / HANDLES

STOSA CUCINE TI OFFRE
UNA VASTA SERIE DI MANIGLIE
DA ABBINARE ALL'ANTA DEL MODELLO MAXIM:
CROMATE, SATINATE E COLORATE,
DALLA FORMA LINEARE O ARCUATA,
SCEGLI TU QUELLA PIÙ ADATTA
ALLO STILE CHE VUOI DARE ALLA TUA CUCINA.

STOSA CUCINE OFFERS YOU A WIDE RANGE OF
HANDLES FOR THE MAXIM DOOR: CHROME-PLATED,
SATIN-FINISH, COLOURED, LINEAR OR ARCHED ...
CHOOSE THE ONE THAT BEST SUITS THE STYLE
YOU WANT FOR YOUR KITCHEN.



Maxim

GOLA BIANCA n.1

UNA SOLUZIONE NATA PER OTTIMIZZARE AL MASSIMO LO SPAZIO E CREARE UN AMBIENTE RACCOLTO E ACCOGLIENTE, IN CUI È PROTAGONISTA IL DIALOGO TRA LA ZONA FUOCHI E L'ISOLA CENTRALE FORMATA DA BANCONE E TAVOLO DINING. I PENSILI A VISTA ASSECONDANO L'IDEA DI UNO SPAZIO INFORMALE, DANDO VITA A UNA CUCINA CHE TRASMETTE CALORE E VIVACITÀ.

A SOLUTION CONCEIVED TO OPTIMIZE THE SPACE TO THE MAXIMUM AND CREATE A WELCOMING ENVIRONMENT THAT GETS, PUTTING DIALOGUE IN THE CENTRE, BETWEEN THE FIRE AREA AND THE CENTRAL ISLAND FORMED BY THE COUNTER AND DINING TABLE. THE OPEN WALL UNITS FOLLOW THE IDEA OF AN INFORMAL SPACE, BREATHING LIFE INTO A KITCHEN THAT TRANSMITS WARMTH AND VIVACITY.



GOLA

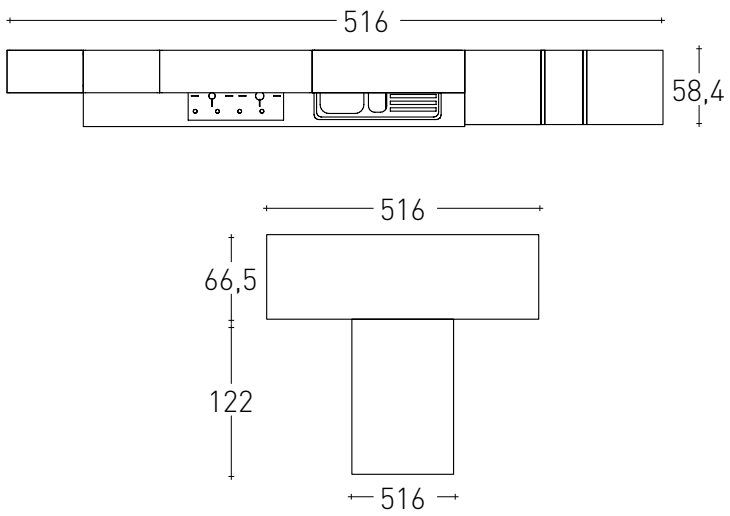
*Maxim
n.1*

L'ACCOSTAMENTO DI COLORI TENUI COME IL BIANCO FIANDRA E IL SETA DANNO ALL'AMBIENTE UN FEELING RILASSANTE E OSPITALE.

THE COMBINATION OF LIGHT COLOURS LIKE DAMASK LINEN WHITE AND SILK GIVES THE ENVIRONMENT A RELAXING AND HOSPITABLE FEEL.







FRASSINO SETA

FRASSINO BIANCO FIANDRA

TOP
MARMO SPES. 3 CM
COLORE KAESER BROWN

L'APERTURA DELLE ANTE AVVIENE CON IL SISTEMA GOLA SCAVATA, ESSENZIALE E MINIMALE, E LO SCHIENALE IN VETRO LUMINOSO CON ACCESSORI MAGNETICI DONANO ALLA CUCINA UN LOOK ELEGANTE E MODERNO.

THE OPENING OF THE DOORS TAKES PLACE WITH A HOLLOW GROUP SYSTEM, ESSENTIAL AND MINIMAL, AND THE SEATBACK MADE IN BRIGHT GLASS WITH MAGNETIC ACCESSORIES GIVES THE KITCHEN AN ELEGANT AND MODERN LOOK.







*Maxim
n.1*



GOLA





THE NEW YORK
PUBLIC LIBRARY
659908
ASTOR, LENOX AND
TILDEN FOUNDATIONS
1916

Maxim n.1 GOLA BIANCA

GLI ELEMENTI A GIORNO SONO IDEALI PER PERSONALIZZARE LA CUCINA E RENDERLA PROPRIA. IL COLOR SETA TROVA NEL PIANO IN MARMO KAESAR BROWN UN ACCOSTAMENTO IDEALE.

THE OPEN ELEMENTS ARE IDEAL FOR CUSTOMISING THE KITCHEN AND MAKING IT YOUR OWN. THE SILK COLOUR FINDS ITS IDEAL MATCH IN THE KAESER BROWN MARBLE TOP.

Maxim 9

GOLA BRILL N. 9

LE ARMADIATURE DALLE GEOMETRIE SFALSATE E I PENSILI A VISTA DEL BANCONE E DELLA ZONA FORNO CREANO VANI CHE È POSSIBILE PERSONALIZZARE CON OGGETTI PERSONALI E D'ARREDO, DONANDO VIVACITÀ A UNA CUCINA DAL CARATTERE DETERMINATO. A ESALTARNE L'ELEGANZA, IL CONTRASTO DECISO E RAFFINATO TRA I COLORI BIANCO FRIANDA E DUNA.

THE CABINETS WITH UNEVEN GEOMETRIES AND OPEN WALL UNITS OF THE COUNTER AND OVEN AREA CREATES COMPARTMENTS THAT YOU CAN CUSTOMISE WITH PERSONAL OBJECTS AND FURNISHING, BESTOWING VIVACITY TO A KITCHEN WITH A STRONG PERSONALITY. THE DECIDED AND REFINED CONTRAST BETWEEN THE COLOURS DAMASK LINEN WHITE AND DUNE BRING OUT ELEGANCE.





Maxim n. 2

LA PENISOLA CON LA PARTE FINALE A GIORNO SEPARA E ALLO STESSO TEMPO ARMONIZZA LA ZONA COOKING E LA ZONA LIVING.

THE PENINSULA WITH THE OPEN AND SEPARATES, WHILE AT THE SAME TIME HARMONISES, THE COOKING AND LIVING AREAS.

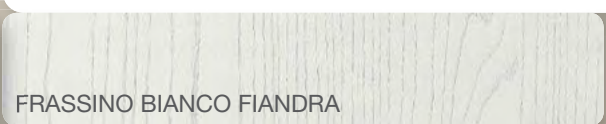
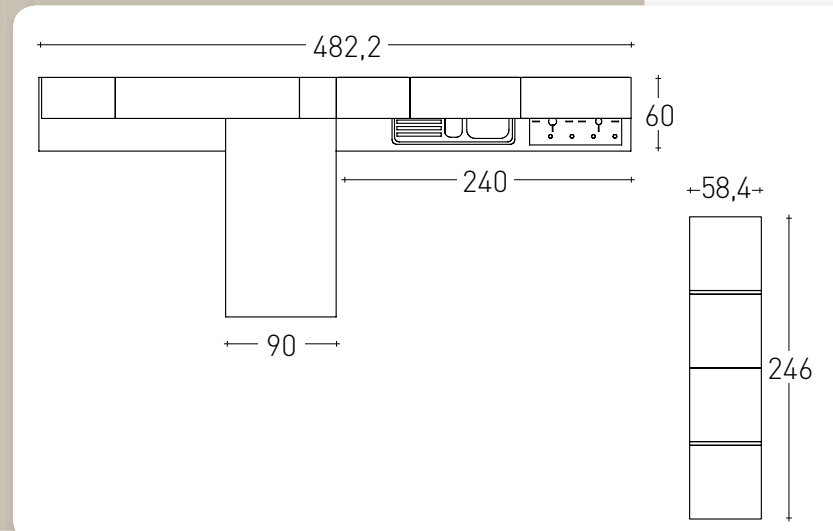








Maxim n.2



I PENSILI A VISTA SUL BANCONE CON FINALE A GIORNO RENDONO LA CUCINA UN LUOGO VISSUTO E CONFORTEVOLE. IL TOP È IN FENIX COLOR BRONZO DOHA.

THE OPEN WALL UNIT OVER THE COUNTER WITH OPEN AND MAKE THE KITCHEN A LIVED-IN AND COMFORTABLE PLACE. THE TOP IS IN FENIX, DOHA BRONZE COLOUR.





*Maxim
n.2*



Maxim

GOLA BRILL N.2

TRA LE NOVITÀ, IL JOLLY EVO SOTTOPENSILE IN LAMIERA LACCATO BIANCO OPACO, IDEALE PER TENERE ORGANIZZATI SPEZIE E PICCOLI UTENSILI D'USO QUOTIDIANO.

AMONG THE NOVELTIES IS THE JOLLY EVO, UNDER-UNIT IN MATT WHITE LACQUERED SHEET METAL, IDEAL FOR KEEPING SPICES AND SMALL UTENSILS FOR EVERYDAY USE ORGANISED.





GOLA

*Maximizing
No. 2*





Maxim

GOLA CORDA N. 3

UNA SOLUZIONE CHE METTE AL CENTRO DELLA CUCINA IL SUO GESTO PIÙ IMPORTANTE: CUCINARE. UN SISTEMA DI COLONNE, VANI E ARMADIATURE COMPATTO E ORGANIZZATO, IN CUI TUTTO È A PORTATA DI MANO, DOVE LE LINEE RIGIDE E SICURE GIOCANO CON I PIANI ANIMANDO LA CUCINA CON UN GUSTO CONTEMPORANEO E DINAMICO.

A SOLUTION THAT PUTS THE MOST IMPORTANT GESTURE OF THE KITCHEN AT THE CENTRE: COOKING. A COMPACT AND ORGANISED SYSTEM OF COLUMNS, COMPARTMENTS AND CABINETS WHERE EVERYTHING IS AT YOUR FINGERTIPS, WHERE THE RIGID AND CERTAIN LINES PLAY WITH PLANES, ANIMATING THE KITCHEN WITH A CONTEMPORARY AND DYNAMIC TASTE.





GOLA



UN LOOK FRESCO E MODERNO PER UNA CUCINA IN CUI OGNI SPAZIO È RAZIONALIZZATO PER ESALTARNE EFFICACIA E FUNZIONALITÀ.

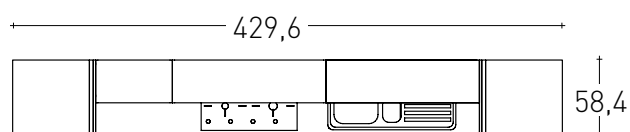
A FRESH AND MODERN LOOK FOR KITCHEN WHERE EVERY SPACE IS RATIONALIZED TO ADD SALT EFFECTIVENESS AND FUNCTIONALITY.

Maxim
n. 3





Maxim
GOLA CORDA N. 3



FRASSINO SETA

FRASSINO DUNA

TOP
LAMINATO SPESS. 4 CM
COLORE SEGATO TINTO

PROTAGONISTA DELLA CUCINA È IL NUOVO COLOR CORDA UTILIZZATO PER GOLA SCAVATA E ZOCCOLO, CON IL CONTRAPPUNTO DEL PIANO IN SEGATO TINTO.

THE STAR OF THE KITCHEN IS THE NEW ROPE COLOUR, USED FOR HOLLOW GROOVE AND TOE-KICK, WITH THE COUNTERPOINT OF THE PAINTED LAMINATED TOP.







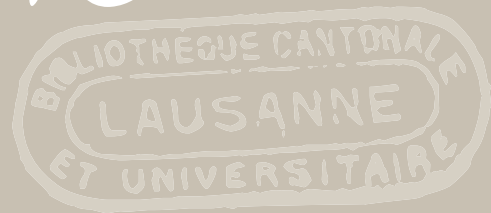






Maxim

GOLA CORDA N. 3



PROTAGONISTA DELLA CUCINA È IL NUOVO COLOR CORDA UTILIZZATO PER GOLA SCAVATA E ZOCCOLO, CON IL CONTRAPPUNTO DEL PIANO IN SEGATO TINTO.

THE STAR OF THE KITCHEN IS THE NEW ROPE COLOUR, USED FOR HOLLOW GROOVE AND TOE-KICK, WITH THE COUNTERPOINT OF THE PAINTED LAMINATED TOP.

Maxim

MANIGLIE / HANDLES

MANIGLIA DI SERIE
/ STANDARD HANDLE



cod. MW0
↔ 96/160 mm

Cromo lucido
Interasse 160 mm per basi bombate
Glossy chrome
160mm centre distance for convex base units

MANIGLIE OPZIONALI
/ OPTIONAL HANDLES



cod. MW0A
↔ 96/160 mm

Bianco opaco
Interasse 160 mm per basi bombate
Matt white
160mm centre distance for convex base units



STOSA CUCINE TI OFFRE
 UNA VASTA SERIE DI MANIGLIE
 DA ABBINARE ALL'ANTA
 DEL MODELLO MAXIM:
 CROMATE, SATINATE E COLORATE,
 DALLA FORMA LINEARE O ARCUATA,
 SCEGLI TU QUELLA PIÙ ADATTA
 ALLO STILE CHE VUOI DARE
 ALLA TUA CUCINA.

STOSA CUCINE OFFERS YOU A WIDE RANGE
 OF HANDLES FOR THE MAXIM DOOR:
 CHROME-PLATED, SATIN-FINISH, COLOURED,
 LINEAR OR ARCHED ... CHOOSE THE ONE
 THAT BEST SUITS THE STYLE YOU WANT FOR
 YOUR KITCHEN.



cod. MW0B
 ←→ 96/160 mm

Cromo lucido
 Interasse 160 mm per basi bombate
 Glossy chrome
 160mm centre distance for convex base units



cod. MW0C
 ←→ 96/160 mm

Argento
 Interasse 160 mm per basi bombate
 Silver
 160mm centre distance for convex base units

Maxim

SETA E QUNA n. 4

GEOMETRIE PURE E VOLUMI RIGOROSI PER QUESTA SOLUZIONE IN CUI IL BANCONE CON FINALE A GIORNO INTERSECA LO SPAZIO LIVING, CREANDO OMOGENEITÀ AMBIENTALE. IL RUOLO INTERCAMBIABILE DEI PENSILI A VISTA LI DECLINA IN LIBRERIA O IN VANI PER OGGETTISTICA DI UTILITÀ QUOTIDIANA.

PURE GEOMETRIES AND PRECISE VOLUMES FOR THIS SOLUTION, WHERE THE COUNTER (WITH OPEN END PART) PROTRUDES INTO THE LIVING AREA TO CREATE A FEELING OF CONTINUITY. THE MULTIPURPOSE NATURE OF THE OPEN WALL UNITS MAKES THEM IDEAL AS BOOKCASES OR CONTAINERS FOR EVERYDAY ITEMS.





MANIGLIA

Maxim n. 4

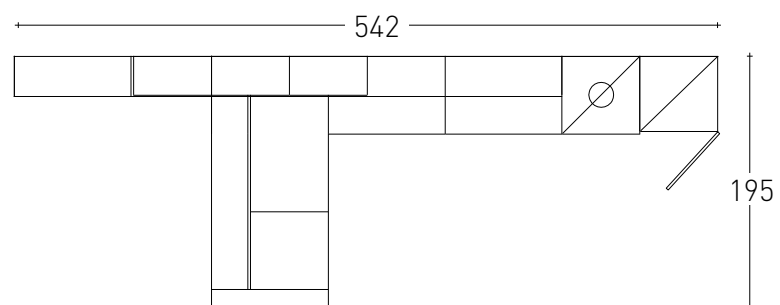
FRASSINO TINTO DUNA E SETA, MANIGLIA MW0 CROMO LUCIDO (STANDARD), TOP: LAMINATO SP. 4 CM. LUSERNA BIANCO.

DUNE AND SILK COLOURED ASH, MW0 GLOSSY CHROME HANDLE (STANDARD), LAMINATED TOP IN WHITE LUSERNA, 4CM THICK.





MANIGLIA



TOP
LAMINATO
LUSERNA
BIANCO

FRASSINO SETA

FRASSINO DUNA

MANIGLIE ERGONOMICHE DAL DESIGN CONTEMPORANEO SPICCANO SULLE CORNICI DELLE ANTE A TELAIO, RICHIAMO CLASSICO CHE CONIUGA TRADIZIONE E MODERNITÀ. LA PENISOLA CON LA PARTE FINALE A GIORNO DIVIDE LA ZONA COOKING DALLA ZONA LIVING DELLA COMPOSIZIONE.

ERGONOMIC HANDLES WITH A CONTEMPORARY DESIGN STAND OUT AGAINST THE FRAMED DOORS - A CLASSIC NOTE COMBINING TRADITION WITH MODERNITY. THE PENINSULA WITH ITS OPEN END PART DIVIDES THE COOKING AND LIVING AREAS.







Maxim n. 4

I PENSILI E LE BASI DELLE CUCINE STOSA POSSONO AVERE SVARIATE APERTURE IN BASE ALLE ESIGENZE STRUTTURALI ED ERGONOMICHE DELLA COMPOSIZIONE. LA CUCINA MAXIM È PROGETTATA IN TOTO TENENDO PRESENTE IL FRUITORE FINALE, PER QUESTO GARANTISCE GRANDE FACILITÀ DI MOVIMENTO E UN'OTTIMALE UTILIZZAZIONE DELLO SPAZIO.

THE STOSA KITCHEN WALL AND BASE UNITS OFFER A VARIETY OF OPENING SYSTEMS DEPENDING ON THE STRUCTURAL AND ERGONOMIC REQUIREMENTS OF THE COMPOSITION. THE MAXIM KITCHEN IS DESIGNED ENTIRELY IN CONSIDERATION OF THE END USER, SO IT GUARANTEES PERFECT EASE OF MOVEMENT AND EXCELLENT USE OF SPACE.





Maxim SEVA n. 5

LA RIPRODUZIONE GRAFICA TRIDIMENSIONALE DI QUESTA CUCINA È FRUTTO DI VOLUMI CHE GENERANO PROFONDITÀ DIVERSE. PENSILI A GIORNO, COLONNA FORNO E BASE FUNZIONI, PROPOSTI SU PIANI GEOMETRICAMENTE SFALSATI, ROMPONO GLI SCHEMI CLASSICI, INNOVANDO IL TOTAL LOOK DELLA CUCINA. RICHIAMI CLASSICHEGGIANTI, COME IL CAPPELLO DEI PENSILI E DELLE ARMADIATURE, ALTERNANO I SEGNI DELLA TRADIZIONE ALLE GEOMETRIE CONTEMPORANEE.

THE THREE-DIMENSIONAL GRAPHIC REPRODUCTION OF THIS KITCHEN IS THE RESULT OF VOLUMES THAT GENERATE DIFFERENT DEPTHS. THE OPEN WALL UNITS, OVEN TALL UNIT AND FUNCTIONAL BASE UNIT ARE ON GEOMETRICALLY STAGGERED LEVELS TO BREAK FREE FROM THE CLASSIC RESTRAINTS AND INNOVATE THE OVERALL LOOK OF THE KITCHEN. CLASSIC REFERENCES, LIKE THE TOP PANEL OF THE WALL UNITS, ADD TRADITIONAL TOUCHES TO THE CONTEMPORARY GEOMETRIES.



JUNIOR
CITY.



MANIGLIA



FINITURA: FRASSINO TINTO SETA, MANIGLIA MW0 CROMO LUCIDO (STANDARD); TOP: STRATIFICATO SP. 1,2 CM NERO FINITURA LARIX.

FINISH: SILK-COLOURED ASH, MW0 GLOSSY CHROME HANDLE (STANDARD), LAMINATED TOP WITH BLACK LARIX FINISH, 1.2CM THICK.

Maxim
n. 5

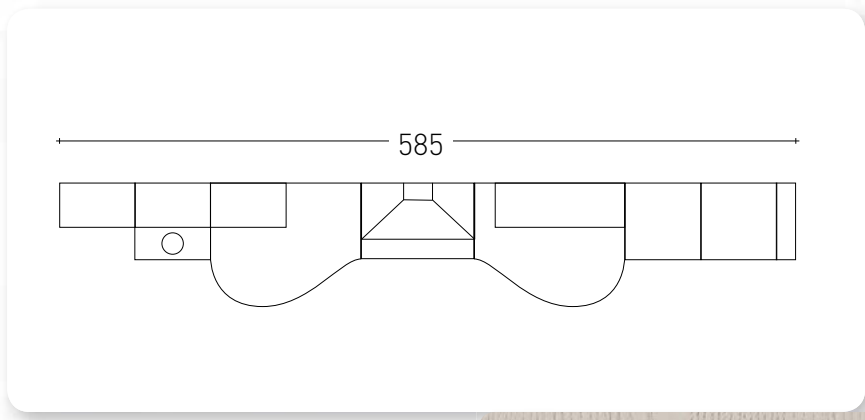


Maxim n. 5

LA BASE FUNZIONI È L'ESPRESSIONE MASSIMA DEL CRITERIO ERGONOMICO SU CUI RUOTA L'INTERO PROGETTO. I BLOCCHI AVANZATI RISPETTO ALLA ZONA FUOCHI AGEVOLANO L'UTENTE NELLA COTTURA DEL CIBO, FAVORENDO LE FASI DI PREPARAZIONE E DI LAVAGGIO. I FINALI LATERALI OTTIMIZZANO LO SPAZIO TRASFORMANDOSI IN UTILI DISPENSE A GIORNO.

THE FUNCTIONAL BASE UNIT IS THE FINEST EXPRESSION OF THE ERGONOMIC CRITERION AROUND WHICH THE ENTIRE DESIGN REVOLVES. THE BLOCKS THAT PROTRUDE IN RELATION TO THE HOB AREA MAKE IT EASIER FOR THE USER WHEN COOKING, PREPARING AND WASHING. THE FINISHING SIDE ELEMENTS OPTIMISE THE SPACE, BECOMING USEFUL OPEN STORAGE AREAS.





TOP
STRATIFICATO
NERO LARIX

FRASSINO SETA



155° ANGOLO /
CORNER

Maxim

Bianco fiandra *N. 6*

LA SOLUZIONE TOTAL WHITE EVIDENZIA LA LUMINOSITÀ DI UN DESIGN LIBERO DA CONDIZIONAMENTI DECORATIVI. VOLUMETRIE IMPORTANTI TRACCIANO LA MATERICITÀ DELLA CUCINA, DANDO VITA A FORME COMPATTE CHE NON DISDEGNANO ELEMENTI VINTAGE, QUALI LA CAPP A, MA CHE IN PRIMIS EVIDENZIANO LE NOTE CONTEMPORANEE, COME L'ISOLA BANCONE COMPLETA DI TAVOLO DINING.

THE TOTAL WHITE SOLUTION HIGHLIGHTS THE LUMINOSITY OF A DESIGN THAT IS FREE FROM DECORATIVE CONDITIONING. IMPORTANT VOLUMES TRACE THE TEXTURE OF THE KITCHEN, CREATING COMPACT SHAPES THAT DON'T DISDAIN VINTAGE ELEMENTS, SUCH AS THE HOOD, BUT WHICH, FIRST AND FOREMOST, HIGHLIGHT THE CONTEMPORARY NOTES, SUCH AS THE ISLAND COUNTER, COMPLETE WITH DINING TABLE.





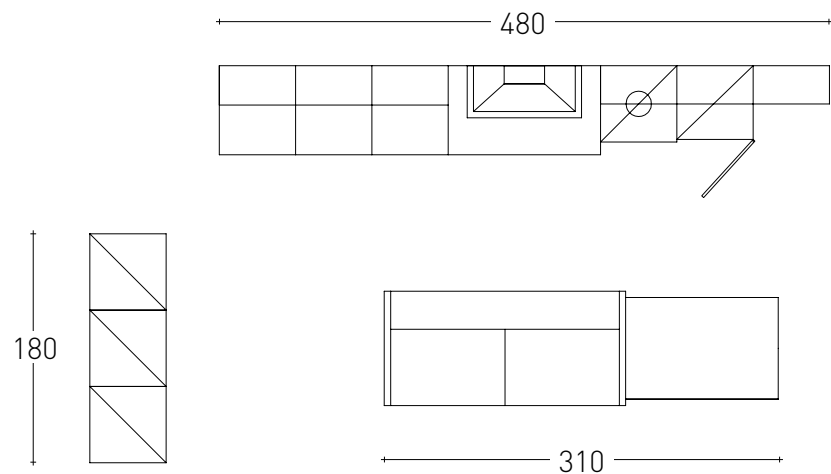


FINITURA: FRASSINO TINTO BIANCO FIANDRA, MANIGLIA MWOC ARGENTO (OPTIONAL), TOP: LAMINATO SP. 4 CM. CARIBE BIANCO.

FINISH: FLAX WHITE ASH, MWOC SILVER HANDLE (OPTIONAL), LAMINATED TOP WITH WHITE CARIBE FINISH, 4CM THICK.

Maxim
n. 6

MANIGLIA



TOP
LAMINATO
CARIBE BIANCO

FRASSINO BIANCO FIANDRA



Maxim
n. 6

A FIANCO, LA MANIGLIA NELLA FINITURA BIANCO OPACO. LE CUCINE STOSA OFFRONO LE MIGLIORI SOLUZIONI PER LA PERSONALIZZAZIONE DELLA CUCINA. LE COLONNE H. 132 CM. SONO PERFETTE PER OSPITARE IL FORNO CON APERTURA LATERALE.

ON LEFT, THE HANDLE IN THE MATT WHITE FINISH. STOSA CUCINE OFFER THE BEST SOLUTIONS FOR CUSTOM BUILT KITCHENS. THE 132 CM HIGH COLUMNS ARE PERFECT FOR HOUSING THE SIDE-OPENING OVEN.







FINITURA: FRASSINO TINTO BIANCO
FIANDRA, MANIGLIA MW0C ARGENTO
(OPTIONAL), TOP: LAMINATO SP. 4 CM.
CARIBE BIANCO.

FINISH: FLAX WHITE ASH, MW0C SILVER
HANDLE (OPTIONAL), LAMINATED TOP WITH
WHITE CARIBE FINISH, 4CM THICK.

MANIGLIA





Maxim n. 6

L'ARMADIATURA DALLA LINEA RIGOROSA OFFRE UNA DISPENSA CAPIENTE. I TOP INATTACCABILI DA AGENTI TERMICI ED USURA, GARANTISCONO DURATA INALTERABILE NEL TEMPO.

THE CUPBOARDS WITH THEIR STRICT PROFILE OFFER AMPLE STORAGE SPACE. THE HEAT-RESISTANT TOPS ARE UNAFFECTED BY WEAR AND TEAR, GUARANTEEING A LONG WORKING LIFE.



Maxim

binaco fiandra e duna n. 7

LA GEOMETRIA PURA SI UNISCE AL DESIGN CURVILINEO DEL BANCONE, SOLUZIONI SEMPRE PIU' PERSONALIZZATE, CON ALTERNANZA DI VANI CHIUSI ED ELEMENTI A GIORNO, GRANDI ARMADIATURE E PENISOLE CHE BEN SI ADATTANO AL VIVERE CONTEMPORANEO. INFINITE LE SOLUZIONI CHE OFFRE LA NUOVA CUCINA MAXIM.

PURE GEOMETRY COMBINES WITH THE CURVED PROFILE OF THE COUNTER. INCREASINGLY CUSTOMISED SOLUTIONS ALTERNATING CLOSED AND OPEN ELEMENTS WITH LARGE CABINETS AND PENINSULAS TO FIT IT PERFECTLY WITH THE CONTEMPORARY LIFESTYLE. THE NEW MAXIM KITCHEN OFFERS ENDLESS SOLUTIONS.



MANIGLIA

Maxim n. 7

FINITURA: FRASSINO TINTO DUNA E BIANCO
FIANDRA, MANIGLIA MW0B CROMO LUCIDO
(OPTIONAL), TOP: LAMINATO SP. 2 CM
SCARLET BIANCO, LAMINATO SP. 4 CM LAVA.

FINISH: DUNE AND FLAX WHITE ASH, MW0B
GLOSSY CHROME HANDLE (OPTIONAL),
LAMINATED TOP WITH WHITE SCARLET
FINISH - 2CM THICK, AND LAVA FINISH
- 4CM THICK.





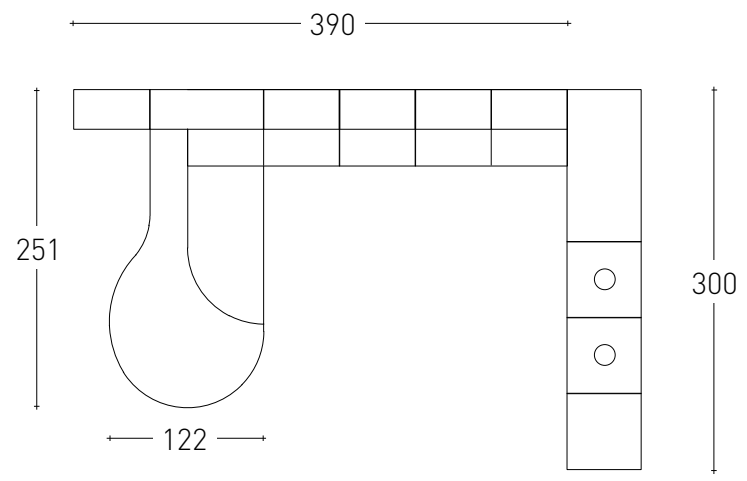
MANIGLIA



THE NEW YORK PUBLIC LIBRARY
 ASTOR, LENOX AND TILDEN FOUNDATIONS
 659908
 1910



Maxim n. 7



SPESSORI DIVERSI CREANO MOVIMENTO SUL TOP DEL BANCONE PENISOLA, DOVE IL TOP LAMINATO LAVA DISEGNA UNA SINUOSA CURVA SOPRA CON IL TOP SCARLETT BIANCO, IN UN GIOCO POLICROMO DI INCASTRI GEOMETRICI CHE SEPARA LA SUPERFICIE ADIBITA AL BREAK DA QUELLA PREPOSTA AL COOKING.

DIFFERENT THICKNESSES CREATE MOVEMENT ON THE PENINSULA COUNTER, WHERE THE LAVA LAMINATE TOP FORMS A SINUOUS CURVE ABOVE THE WHITE SCARLET TOP, IN A POLYCHROME GAME OF GEOMETRIC EFFECTS THAT SEPARATES THE SNACK AREA FROM THE COOKING AREA.



MANIGLIA

Maxim n. 7



OGNI PARTICOLARE È ESPRESSIONE DI UN DESIGN GIOVANE FINALIZZATO ALLA FUNZIONALITÀ, COME LA BARRA SOTTOPENSILI PORTA OGGETTI, CON ILLUMINAZIONE A LED. L'ERGONOMIA METTE AL CENTRO DELLA CUCINA IL SOGGETTO CHE LA VIVE E CHE CON ESSA CONDIVIDE EMOZIONI TATTILI, VISIVE, OLFATTIVE.

EVERY DETAIL EXPRESSES YOUTHFUL DESIGN FOCUSING ON PRACTICALITY, LIKE THE UTENSIL RAIL UNDER THE WALL UNIT, WITH LED LIGHTING. ERGONOMICS PLACE THE KITCHEN USER AT THE CENTRE, OF EVERYTHING, PRIORITISING TACTILE, VISUAL AND OLFACTORY EMOTIONS.



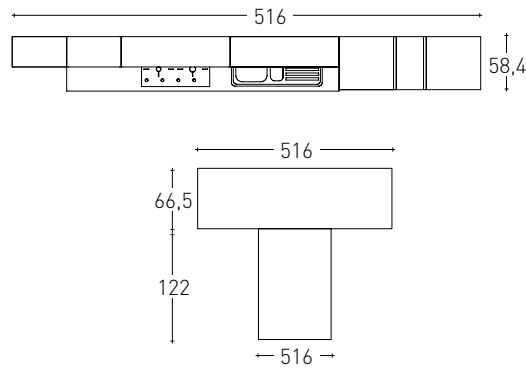


Maxim GOLA

COMPOSIZIONI COMPOSITIONS



n.1
PAG 4/5

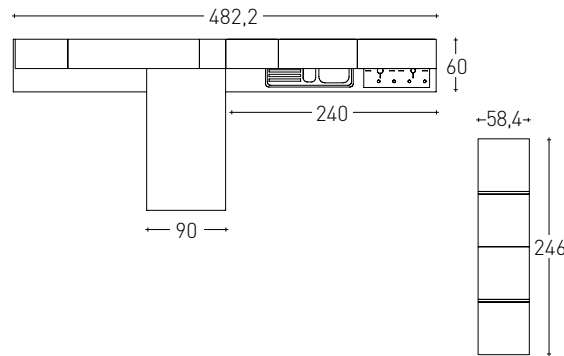


Finitura: frassino tinto bianco fiandra
 Elementi a giorno impiallacciati: colore seta
 Sistema di apertura: gola scavata in colore bianco opaco
 Top: marmo spess. 3 cm con bordo smusso inferiore colore Kaeser Brown lucido
 Sedie: S12 colore bianco fiandra con seduta in ecopelle
 Struttura tavolo per isola colore bianco fiandra

Finish: damask linen white dyed ash
 Open veneered elements: silk colour
 Opening system: Matt white coloured hollow groove
 Top: marble width 3 cm with the bevelled lower edge polished Kaeser Brown glossy colour
 Chairs: S12 damask linen white colour with eco-leather seat
 Table structure for damask linen, white coloured island



n.2
PAG 14/15

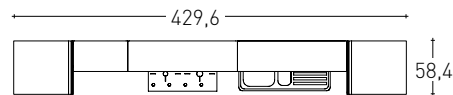


Finitura: frassino tinto bianco fiandra e duna
 Sistema di apertura: gola scavata in colore brill
 Top: fenix spess. 2 cm colore bronzo doha
 Sgabelli: Giulia seduta in cuoio colore bianco

Finish: damask linen white and dune-dyed ash
 Opening system: brill coloured hollow groove
 Top: fenix width 2 cm Doha bronze colour
 Stools: Giulia seat in white coloured leather



n.3
PAG 26/27



Finitura: frassino tinto seta
 Elementi a giorno impiallacciati : colore duna
 Sistema di apertura : new gola scavata in colore corda
 Zoccolo : new in colore corda
 Top: laminato spess. 4 cm colore segato tinto

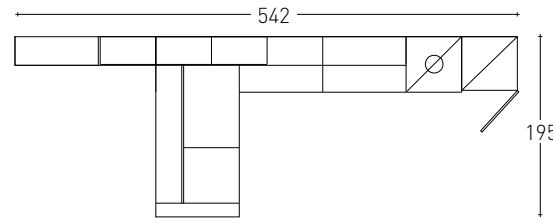
Finish: silk dyed ash
 Veneered open elements: dune colour
 Opening system: new rope coloured hollow groove
 Toe-kick: new in rope-colour
 Top: laminate width 4 cm dyed marble chip colour

Maxim MANTIGLIA

COMPOSIZIONI COMPOSITIONS



n.4
PAG 38/39

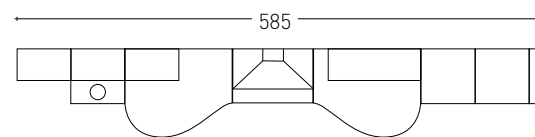


Finitura: frassino tinto duna e seta
Maniglia MW0 cromo lucido (standard)
Top: laminato sp. 4 cm. Luserna Bianco
Sgabello Light

Finish: dune and silk ash
Handle: MW0 glossy chrome (standard)
Top: 4cm-thick laminate. Colour: white Luserna
Stool: Light



n.5
PAG 46/47

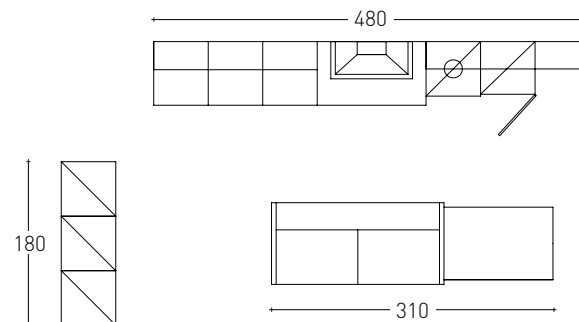


Finitura: frassino tinto Seta
Maniglia MW0 cromo lucido (standard)
Top: stratificato sp. 1,2 cm NERO finitura LARIX
Tavolo Romagnolo
Sedie con seduta in ecopelle

Finish: silk ash
Handle: MW0 glossy chrome (standard)
Top: 1.2cm-thick laminate with black larix finish
Table: Romagnolo
Chairs: eco-leather seat



n.6
PAG 52/53

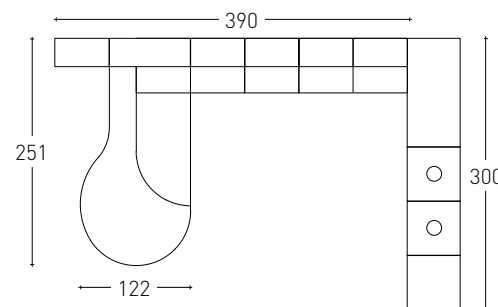


Finitura: frassino tinto bianco fiandra
Maniglia MW0C Argento (optional)
Top: laminato sp. 4 cm. Caribe Bianco
Sedie con seduta in ecopelle

Finish: flax white ash
Handle: MW0C silver (optional)
Top: 4cm-thick laminate. Colour: white caribe
Chairs: eco-leather seat



n.7
PAG 62/63



Finitura: frassino tinto Duna e Bianco Fiandra
Maniglia MW0B Cromo lucido (optional)
Top: Laminato sp. 2 cm SCARLET BIANCO,
Laminato sp. 4 cm LAVA
Sgabelli light

Finish: dune and flax white ash
Handle: MW0B glossy chrome (optional)
Top: laminate. Colour: white scarlet (2cm thick) and lava (4cm thick)
Stools: Light

SEDIE E SGABELLI COORDINATI / COORDINATED CHAIRS AND STOOLS



Scarlet SEDIA / CHAIR

L 45 P 54 H sed. 44,5 H tot. 80 cm

Struttura metallo, seduta e schienale in bimateria nei colori bianco/trasparente, nero/trasparente, grigio/trasparente, arancione/trasparente, verde/trasparente, avorio/trasparente.
Metal structure, seat and back in bi-material in colours: white/transparent, black/transparent, grey/transparent, orange/transparent, green/transparent, ivory/transparent.



SPEEDSTER SEDIA / CHAIR

L 45 P 47 H sed. 47 H tot. 81 cm

Struttura cromo, seduta e schienale in acrilico nei colori bianco, arancione trasparente, viola trasparente, neutro trasparente, grigio fumo trasparente.
Chrome structure, seat and back in acrylic, in colours: white, transparent orange, transparent violet, transparent neutral, transparent smoke grey.



VENERE SEDIA / CHAIR

L 37 P 41 H sed. 47 H tot. 83 cm

Struttura cromo, seduta e schienale in cuoio colore bianco, marrone, nero, rosso, crema, corda, grigio.
Chrome structure, seat and back in leather available in white, brown, black, red, cream, ecru, grey.



VENERE SGABELLO / STOOL

L 37 P 34 H sed. 67 H tot. 93 cm

Struttura cromo, seduta e schienale in cuoio colore bianco, marrone, nero, rosso, crema, corda, grigio.
Chrome structure, seat and back in leather available in white, brown, black, red, cream, ecru, grey.



GIULIA SEDIA / CHAIR

L 46 P 42 H sed. 47 H tot. 87 cm

Sedia rivestita in cuoio, seduta e schienale colore bianco, marrone, nero, rosso, crema, corda, grigio.
Leather-covered chair, seat and back available in white, brown, black, red, cream, ecru, grey.



GIULIA SGABELLO / STOOL

L 43 P 34 H sed. 66 H tot. 90 cm

Sgabello rivestito in cuoio, seduta e schienale colore bianco, marrone, nero, rosso, crema, corda, grigio.
Leather-covered stool, seat and back available in white, brown, black, red, cream, ecru, grey.

SEDIE E SGABELLI COORDINATI / COORDINATED CHAIRS AND STOOLS



LIGHT SEDIA / CHAIR
L 40 P 40 H sed. 46 H tot. 79 cm
Struttura cromo,
seduta e schienale colore nero.
Chrome structure,
black seat and back.



LIGHT SGABELLO / STOOL
L 36 P 34 H sed. 67 H tot. 91 cm
Struttura cromo,
seduta e schienale colore nero.
Chrome structure,
black seat and back.



VALENTINA SEDIA / CHAIR
L 44,5 P 41,5 H sed. 47,5 H tot. 83,5 cm
Struttura e seduta legno.
Wood structure and seat.



RUDY SGABELLO / STOOL
L 37,5 P 34,5 H sed. 76,5 H tot. 96,5 cm
Sgabello telescopico con struttura colore cromo
e seduta in policarbonato colore trasparente.
Telescopic stool with chrome structure and transparent
polycarbonate seat.



SEDIA / CHAIR S16
L 43 P 50 H sed. 46 H tot. 92,5 cm
Struttura legno, seduta ecopelle.
Wood structure, seat in eco-leather.



SGABELLO / STOOL SGA08
L 39 P 42 H sed. 66 H tot. 108 cm
Struttura legno, seduta ecopelle.
Wood structure, seat in eco-leather.

TAVOLI TABLES



chiuso / closed

aperto / open

MERCURIO TAVOLO ALLUNGABILE / EXTENDABLE TABLE

L 90 / 150 - 136 / 196 P 90 H 76 cm

Tavolo allungabile con struttura in alluminio zero chimico o cromo lucido. Piano melaminico spessore 1,8 cm disponibile nelle finiture magnolia o rovere grigio. Prolunga 60 cm.

Extendable table with structure in chemical zero aluminium or glossy chrome. 1.8 cm thick melamine top available in magnolia or grey oak finish. Extension 60 cm.



chiuso / closed

aperto / open

CUBO TAVOLO ALLUNGABILE / EXTENDABLE TABLE

L 140 / 200 P 80 H 75 cm

Tavolo allungabile piano vetro bianco o nero, piano laminato bianco, magnolia, rovere scuro. Extendable table, white or black glass surface, lacquered surface in white, magnolia, dark oak.



chiuso / closed

aperto / open

VENERE TAVOLO ALLUNGABILE / EXTENDABLE TABLE

L 160 / 210 P 90 H 73,8 cm

Tavolo allungabile piano vetro bianco e nero, struttura cromo, bianco e nero.

Extendable table, white and black glass surface, structure in chrome, white or black.



LAMINATO TAVOLO FISSO / FIXED TABLE

L 100/125/150 P 80 H 78 cm

Tavolo fisso con struttura in alluminio, piano in laminato sp. 4 cm (per le finiture disponibili vedi pagina 78 Piani 4 cm bordo pari).

Fixed table with aluminium structure, 4cm-thick laminate top (for the finishes, see page 78, 4cm tops with same edge)..



chiuso / closed



aperto / open

LAMINATO TAVOLO ALLUNGABILE / EXTENDABLE TABLE

L 100/125/150 P 80 H 78 cm

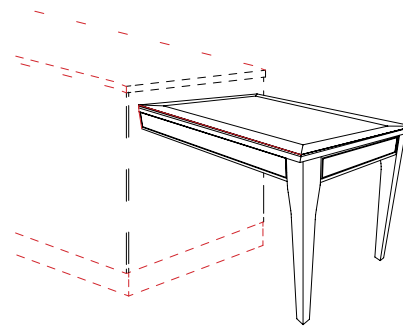
Tavolo allungabile con struttura in alluminio, piano in laminato sp. 4 cm (per le finiture disponibili vedi pagina 78 Piani 4 cm bordo pari).

Extendable table with aluminium structure, 4cm-thick laminate top (for the finishes, see page 78, 4cm tops with same edge)



ROMAGNOLO TAVOLO ALLUNGABILE / EXTENDABLE TABLE
L 140 P 80 H 78 cm

Piano impiallacciato sp. 3 cm, H. tavolo 80 cm. 2 Prolunghe da 50 cm. ciascuna.
Veneered top 3cm thick, table H 80cm. Two extensions, each measuring 50cm.

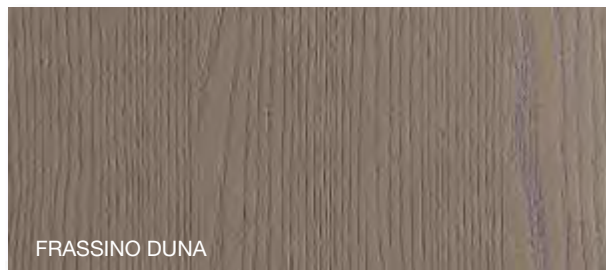
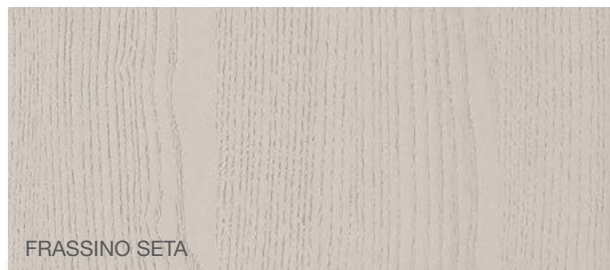


STRUTTURA TAVOLO PER ISOLA
TABLE FOR ISLAND STRUCTURE

Piano impiallacciato sp. 3 cm, H. tavolo 75 cm.
Veneered top 3cm thick, table H 75cm.

TIPOLOGIA STRUTTURA / TYPES OF STRUCTURE

Fianchi strutturali laminati o impiallacciati sp. 18 mm finiti nei bordi frontali, superiori, inferiori più lato esterno a vista, con interno sempre champagne come scocca (optional).
Laminated or veneered structural sides, 18-mm thick, finished on front, upper and lower edges plus visible exterior, with interior always in champagne like the structure (optional).



MANIGLIE / HANDLES

MANIGLIA DI SERIE
/ STANDARD HANDLE



cod. MW0
↔ 96/160 mm

Cromo lucido
Interasse 160 mm per basi bombate
Glossy chrome
160mm centre distance for convex base units

MANIGLIE OPZIONALI
/ OPTIONAL HANDLES



cod. MW0A
↔ 96/160 mm

Bianco opaco
Interasse 160 mm per basi bombate
Matt white
160mm centre distance for convex base units



cod. MW0B
↔ 96/160 mm

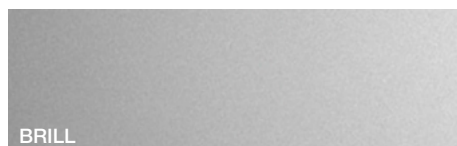
Cromo lucido
Interasse 160 mm per basi bombate
Glossy white
160mm centre distance for convex base units



cod. MW0C
↔ 96/160 mm

Argento
Interasse 160 mm per basi bombate
Silver
160mm centre distance for convex base units

GOLE SCAVATE COLORI
/ GROOVE COLOURS



TIPOLOGIA ANTE / TYPES OF DOOR

TELAIO CON BUGNA IN LEGNO FRASSINO / FRAME WITH PANEL IN ASH



Anta piena tinta SETA
SILK solid painted door



Anta vetro specchio Sol
tinta SETA (h. 36-48 cm)
SILK stained reflective Sol
glass door (h. 36-48 cm)



Anta vetro specchio Sol
tinta SETA (h. 60-72 cm)
SILK stained reflective Sol
glass door (h. 60-72 cm)



Anta vetro specchio Sol
tinta SETA (h. 96-132 cm)
SILK stained reflective Sol
glass door (h. 96-132 cm)



Cesto pieno tinta SETA
SILK solid painted deep
drawer



Cassetto tinto SETA
SILK painted drawer



Anta piena tinta BIANCO
FIANDRA
FLAX WHITE solid painted
door



Anta vetro specchio Sol
tinta BIANCO FIANDRA (h.
36-48 cm)
WHITE FLAX stained
reflective Sol glass door (h.
36-48 cm)



Anta vetro specchio Sol
tinta BIANCO FIANDRA (h.
60-72 cm)
WHITE FLAX stained
reflective Sol glass door (h.
60-72 cm)



Anta vetro specchio Sol
tinta BIANCO FIANDRA (h.
96-132 cm)
WHITE FLAX stained
reflective Sol glass door (h.
96-132 cm)



Cesto pieno tinta BIANCO
FIANDRA
FLAX WHITE solid painted
deep drawer



Cassetto tinto BIANCO
FIANDRA
FLAX WHITE painted drawer



Anta piena tinta DUNA
DUNE solid painted door



Anta vetro specchio Sol
tinta DUNA (h. 36-48 cm)
DUNE stained reflective Sol
glass door (h. 36-48 cm)



Anta vetro specchio Sol
tinta DUNA (h. 60-72 cm)
DUNE stained reflective Sol
glass door (h. 60-72 cm)



Anta vetro specchio Sol
tinta DUNA (h. 96-132 cm)
DUNE stained reflective Sol
glass door (h. 96-132 cm)



Cesto pieno tinta DUNA
DUNE solid painted deep
drawer



Cassetto tinto DUNA
DUNE painted drawer

TIPOLOGIE ZOCCOLI / TYPES OF TOE-KICK

H. 12 cm



PVC rivestito con foglia
impiallacciata colore Seta
H. 12 cm (standard)
PVC covered with Silk-co-
loured veneer leaf, H.12cm
(standard)

H. 12 cm



PVC rivestito con foglia
impiallacciata colore
Bianco fiandra
H. 12 cm (standard)
PVC covered with Flax
White coloured veneer leaf,
H.12cm (standard)

H. 12 cm



PVC rivestito con foglia
impiallacciata colore Duna
H. 12 cm (standard)
PVC covered with Dune-co-
loured veneer leaf, H.12cm
(standard)

H. 12/15 cm



PVC colore specchio
H. 12/15 cm (opzionale).
Mirrored PVC H.12/15cm
(optional)

H. 15 cm



PVC colore piombo opaco
H. 12 cm (opzionale).
PVC in matt lead colour,
H.12cm (optional)

H. 15 cm



PVC colore inox
H. 12 cm (opzionale).
PVC in stainless steel
colour, H.12cm (optional)

H. 15 cm



PVC colore inox
H. 12 cm (opzionale).
PVC in stainless steel
colour, H.12cm (optional)

H. 12/15 cm



PVC colore corda
H. 12/15 cm (opzionale).
PVC in ecru colour, H.12cm
(optional)

PIANI DI LAVORO / WORKTOPS

PIANI STRATIFICATI SP. 1,2 CM PARI / LAMINATED TOPS, 1.2CM THICK, STRAIGHT

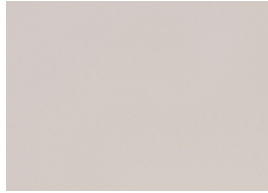
TIPOLOGIA PROFILO
/ PROFILE TYPE



COLORI STRATIFICATO
/ LAMINATE COLOURS



Lava, finitura MIKA
Lava, MIKA finish



Bianco Decò, finitura ERRE
Decò White, ERRE finish



Caribe Bianco finitura MIKA
White Caribe, MIKA finish



Antracite, finitura ERRE
Anthracite, ERRE finish



Scarlet Bianco, finitura MIKA
White Scarlet, MIKA finish



Nero, finitura LARIX
Black, LARIX finish

LAMINATO SP. 2 CM BORDO ABS / LAMINATE 2 CM THICK ABS EDGE

TIPOLOGIA PROFILO
/ PROFILE TYPE



COLORI LAMINATO
/ LAMINATE COLOURS



Lava 3329 porfido nero finitura MIKA
Lava 3329 black porphyry finish
MIKA



Pietra Vecchia 3324 finitura MIKA
Pietra Vecchia 3324 finish MIKA



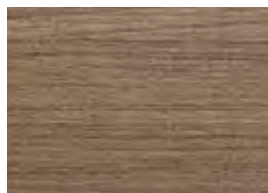
Pietra Serena 3326 finitura CLIFF
Pietra Serena 3326 finish CLIFF



Sahara 3327 finitura CLIFF
Sahara 3327 finish CLIFF



Sabbia finitura 0201 CLIFF
Sand finish 0201 CLIFF



Olmo Mercurio 4539 finitura ALEVÈ
Mercurio Elm 4539 ALEVÈ finish



Grigio Roccia bordo ABS Grigio Roccia
Tranchè
Rock Grey ABS edge Rock Grey
Rough-Hewn



Pietra Chiara bordo ABS Pietra Chiara
Tranchè
Light Stone ABS edge Light Stone
Rough-Hewn

LAMINATO SP. 4 - 6 CM. BORDO UNICOLOR / LAMINATE 4 - 6 CM THICK SINGLE-COLOUR EDGE

TIPOLOGIA PROFILO
/ PROFILE TYPE



Profilo Alluminio o Bordo pari
Aluminum Profile or Even Edge

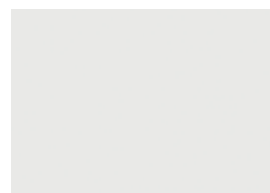
COLORI LAMINATO
/ LAMINATE COLOURS



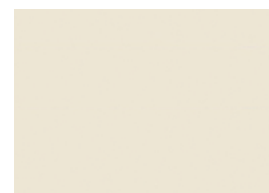
Moka - Mocha



Sabbia - Sand



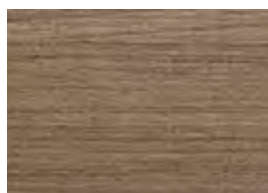
Bianco - White



Avorio - Ivory



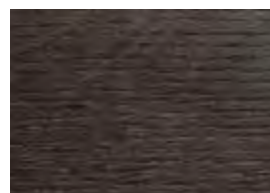
Grafite - Graphite



Olmo Mercurio finitura ALEVÈ
Mercurio Elm ALEVÈ finish



Olmo Bianco finitura ALEVÈ
White Elm ALEVÈ finish



Rovere Barroque finitura ALEVÈ
Barroque Oak ALEVÈ finish



NERO finitura PIETRA
BLACK STONE finish

PIANI DI LAVORO / WORKTOPS

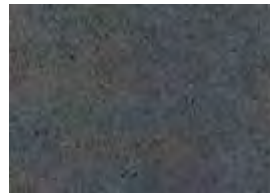
LAMINATO SP. 4 CM. RAGGIO 2 MM. / LAMINATE 4 CM THICK, RADIUS 2 MM.

TIPOLOGIA PROFILO
/ PROFILE TYPE

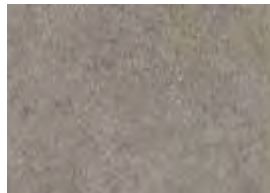


Raggio 2 mm - 2 mm radius.

COLORI LAMINATO
/ LAMINATE COLOURS



Lava porfido nero finitura MIKA
Lava black porphyry finish MIKA



Pietra Vecchia finitura MIKA
Pietra Vecchia 3324 finish MIKA



Pietra Serena finitura CLIFF
Pietra Serena finish CLIFF



Sahara finitura CLIFF
Sahara finish CLIFF



Sabbia finitura CLIFF
Sand finish CLIFF



Caribe Bianco finitura MIKA
White Caribe 98446 finish MIKA



Corten Sabbia 3330 finitura MIKA
Sand Corten 3330 finish MIKA



Glitter Bianco finitura MIKA
White Gliter finish MIKA



Luserna Bianco finitura LUNA
White Luserna finish LUNA



Scarlet Bianco finitura MIKA
White Scarlet finish MIKA



Sparkle Avana finitura OSL
Havana Sparkle OSL finish



Sparkle Corda finitura OSL
Cord Grey Sparkle OSL finish



Sparkle Nero finitura OSL
Black Sparkle OSL finish



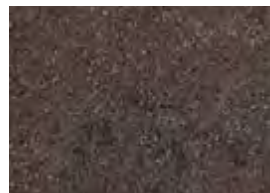
Sparkle Grigio finitura OSL
Grey Sparkle OSL finish



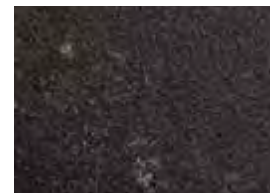
Sparkle Bianco finitura OSL
White Sparkle OSL finish



Sparkle Rosso finitura OSL
Red Sparkle OSL finish



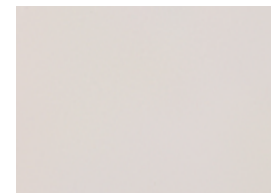
Porfido Principe finitura MIKA
Principe Porphyry MIKA finish



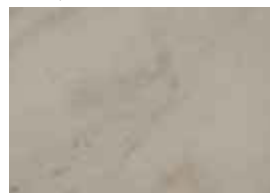
Stromboli finitura LUNA
Stromboli LUNA finish



Betulla finitura FLATTING
Birch FLATTING finish



Bianco Decò finitura ERRE
Decò White ERRE finish



Marmo Canova finitura Lucido
Canova Marble Glossy finish

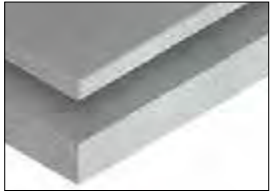


Marmo Jura
Jura marble

OKITE / OKITE

TIPOLOGIA PROFILI
/ PROFILE TYPE

COLORI OKITE
/ OKITE COLOUR



Bianco Carrara - Carrara white



Grigio - Grey



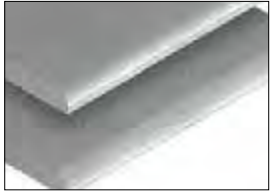
Grigio Nordico - Nordic gray



Crema Botticino - Botticino cream



Crema Marfil - Marfil cream



Gold Stone



Marron Emperador



Nero Etna - Etna Black



Bianco Cortina - Cortina White



Nero Assoluto - Absolute Black



Profilo F
F profile



Piazza del campo



Grigio Stromboli - Stromboli Gray



Paestum



Roman Stone



Jerusalem Stone



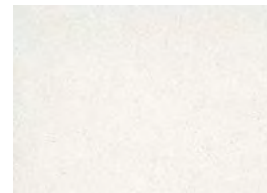
Bianco - White



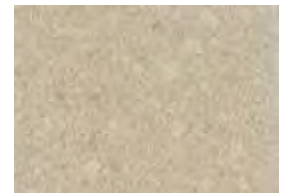
Grigio Chiaro - Light Gray



Crema - Cream



Bianco Assoluto - Absolute White

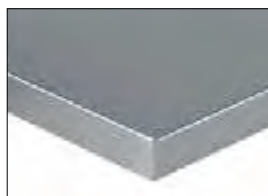


Beige Royal

INOX / STAINLESS STEEL

PROFILO INOX
/ STAINLESS STEEL PROFILE

SPESSORI DISPONIBILI
/ AVAILABLE THICKNESS



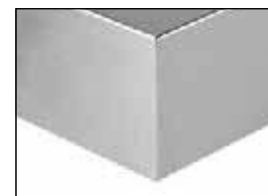
Spessore 3 cm - 3 cm thick



Spessore 6 cm - 6 cm thick



Spessore 10 cm - 10 cm thick



Spessore 15 cm - 15 cm thick

PIANI DI LAVORO / WORKTOPS

QUARZO / QUARTZ

TIPOLOGIA PROFILO
/ PROFILE TYPE

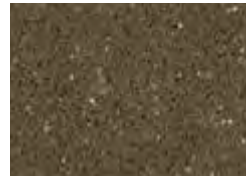
COLORI QUARZO
/ QUARTZ COLOUR



Graniglia grigio - Grey grit



Graniglia marrone - Brown grit



Grigio fango - Mud Grit



Titanium - Titanium



Beige duna - Dune beige



Bianco paloma - Paloma white



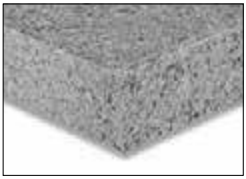
Bianco Sariba - Sariba white



Grigio cenere - Ash grey



Grigio Serena - Serena grey



Otello



Beige Arena



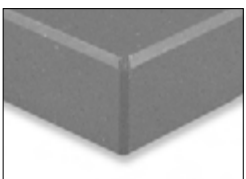
Corniola - Cornelian



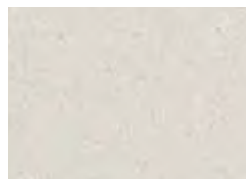
Diamante - Diamond



Maron canela



Nero S.M. - S. M. black



White sand



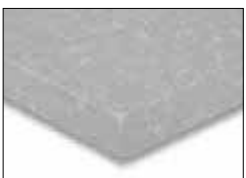
Starlight Ca' Pisani



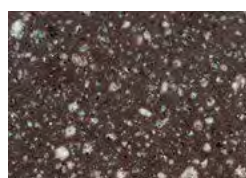
Spacco diamante - Diamond Cleft



Spacco grigio - Grey cleft



Spacco porfirico
Porphyry-colour work



Porfirico lucido
Bright porphyry colour



Spacco bianco - White Cleft



Spacco beige - Beige cleft



Spacco marrone - Brown cleft



Spacco nero - Black cleft



Grey amazon leather



Vitrurio Sand Tatum



Cloudy Beige Tatum



Cloudy White Tatum



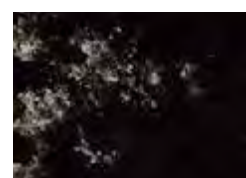
Veined Michelangelo



Veined Decò



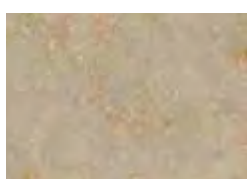
Veined Baroque



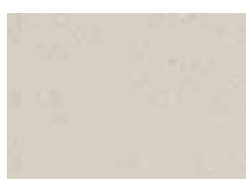
Veined Africa



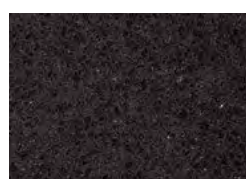
Veined Titan



Veined Cream



Bianco 1776 - White 1776



Crystal Pure Black



Grey Sand Ma Lucido
Polished Grey Sand Ma



MARMO SP. 3 CM. / MARBLE 3 CM THICK

TIPOLOGIA PROFILO
/ PROFILE TYPE

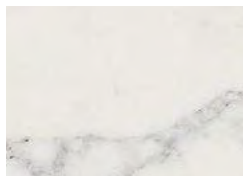
COLORI MARMO
/ MARBLE COLOURS



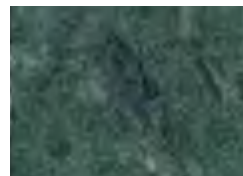
Bianco Carrara - Carrara white



Arabescato - Arabesqued



Calacatta



Verde Guatemala



Travertino



Giallo ocre satin
Yellow ocher satin



Sahara gold
(satinato - satin)



Petit granit
(lucido - gloss)



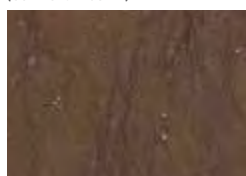
Petit granit
(levigato - smoothed)



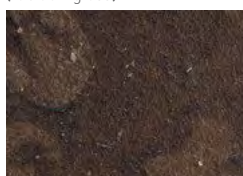
Petit granit (fiammato patinato
- iridescent patina)



Kaeser brown
(lucido - gloss)



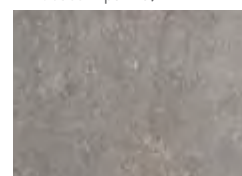
Kaeser brown
(levigato - smoothed)



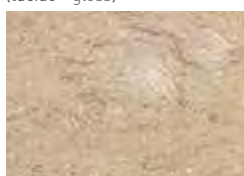
Kaeser brown (fiammato patinato -
iridescent patina)



Grabla
(levigato - smoothed)



Grabla velvet



Sea shore
(lucido - gloss)



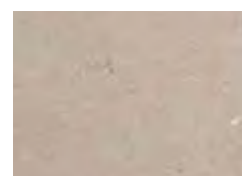
Sea shore
(levigato - smoothed)



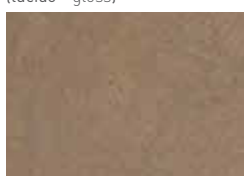
Sea shore velvet



Pietra del Carso
(levigato - smoothed)



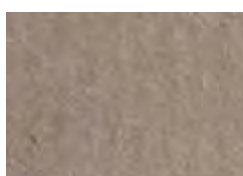
Pietra del Carso velvet



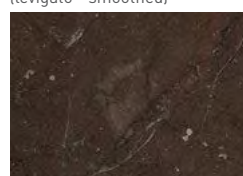
Mizar grey
(lucido - gloss)



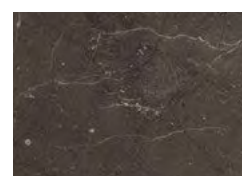
Mizar grey
(levigato - smoothed)



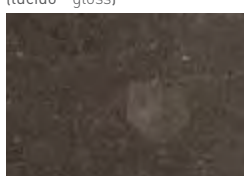
Mizar grey (fiammato patinato -
iridescent patina)



Ariel grey
(lucido - gloss)



Ariel grey
(levigato - smoothed)



Ariel grey velvet

GRANITO SP. 3 CM / GRANITE 3 CM THICK

COLORI GRANITO
/ GRANITE COLOURS



Granito rosa - Pink granite



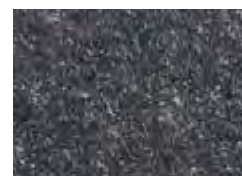
Granito grigio - Grey granite



Granito ghiandone grigio
Grey Ghiandone granite



Granito bianco sardo
Sardinian white granite



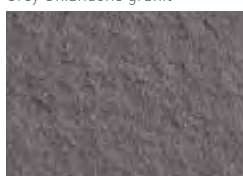
Nero assoluto fiammato patinato
Absolute black iridescent patina



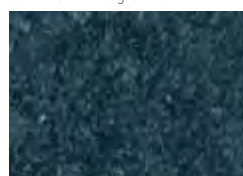
Toak purple
(lucido - gloss)



Toak purple
(levigato - smoothed)



Toak Purple (fiammato patinato -
iridescent patina)



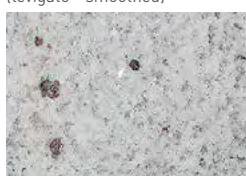
Granito nero africa



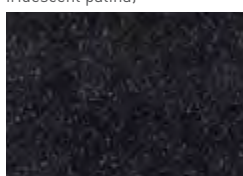
Granito giallo veneziano
Venetian yellow granite



Granito River rosa
River pink granite



Granito kashmir white
Kashmir white granite



Nero assoluto lucido
Absolute black gloss



G* GRASS

IL PROGRAMMA COMPLETO
DI CASSETTI VERSATILE
DAL DESIGN ESCLUSIVO,
UNICO E FUNZIONALE

THE COMPLETE RANGE OF
VERSATILE DRAWERS WITH
A UNIQUE, EXCLUSIVE AND
PRACTICAL DESIGN

Il passaggio a GRASS ha consentito di proporre l'intera gamma di elementi estraibili della STOSA sotto un'unica configurazione di sponde carenate che, oltre a soddisfare il fattore estetico, con le eleganti finiture in acciaio, conferiscono anche al prodotto di base un elevato standard qualitativo, il tutto abbinato ad una estrema coerenza in tutta la linea di prodotti siano essi standard che ridotti, basata sull'estrema scorrevolezza, resistenza e stabilità delle guide.

Thanks to the changeover to GRASS, the entire range of STOSA pull-out elements now has a single configuration with streamlined side panels. Apart from the aesthetic aspect (with their elegant steel finish), they also provide the product with a high quality standard and guarantee design coherency throughout the line, for both standard and reduced products. These runners ensure optimum smoothness, resistance and stability.



SPONDE STANDARD
Sponde scatolate in acciaio.
Il sistema completo, preciso e personalizzato.

STANDARD SIDES
The complete, accurate and tailor-made system.



GUIDE
Sistema di apertura, ad estrazione totale. Standard - Ammortizzate - Push-pull.

RUNNERS
Full-extraction opening system. Standard - Damped - Push-pull.



SPONDE INOX OPTIONAL
Sponde scatolate in acciaio inox dal design elegante, ed eccellenti proprietà di scorrimento.

OPTIONAL STAINLESS STEEL SIDES
Box-type stainless steel sides featuring an elegant design and excellent sliding.



ACCESSORI
Antisgancio di serie: su tutta la gamma, integrabile a richiesta col sistema di sicurezza apertura per bambini.

ACCESSORIES
Anti-release safety device fitted as standard on the whole range. Upon request, it can be combined with the safety opening system for kids.

33 MULTIMEDIA STUDIO

Graphic concept

Copying

ARCHIVIO STOSA

Images

BIEFFE

Colour separation

LA PIEVE

Print

OCTOBER 2014



STOSA
CUCINE

Stosa S.p.A.

STAB., SEDE AMM.VA E RECAPITO POSTALE:

S.S. Cassia, Km. 149,5
53040 Radicofani (SI) Italy

GPS:

N 42° 53' 50,6"
E 11° 45' 53,5"

INFO:

tel. +39 0578 5711 r.a.
fax +39 0578 50088

INFO LINE:

840 000 691

www.stosa.it

stosa@stosa.it



MPA03219